

постановление
№ 466-п от 21.03.19
[подпись]

**ПРОЕКТ МЕЖЕВАНИЯ ТЕРРИТОРИИ
МИКРОРАЙОНА №1, ул. ЛЕВИТАНА, КВАРТАЛА №8 ЖИЛОГО
РАЙОНА «ЗАОВРАЖЬЕ» г. ОБНИНСКА**

Заказчик: ООО «Новый город»

**ПОЯСНИТЕЛЬНАЯ
ОСНОВНАЯ ЧАСТЬ И
МАТЕРИАЛЫ ПО ЕЕ ОБОСНОВАНИЮ**

03/2018-1АР-ПМТ (корректировка)

03/2018-1АР-ПМТ (корректировка)

ОБНИНСК 2019

ОБНИНСК 2019

Кадастровый инженер
Арешкин Михаил Лериевич



СОДЕРЖАНИЕ

Страницы ПМТ	Наименование документа	Страницы
	ПРОЕКТ МЕЖЕВАНИЯ ТЕРРИТОРИИ	
	МИКРОРАЙОНА №1, ул. ЛЕВИТАНА, КВАРТАЛА №8 ЖИЛОГО	
	РАЙОНА «ЗАОВРАЖЬЕ» г. ОБНИНСКА	
2	Состав исполнителей	3
3	Исходные данные для проектирования	3
3	Общая часть	3
3	Заказчик: ООО «Новый город»	3
3	Местоположение и рельеф. Характеристика участка	3
3	Градостроительные и иные нормативные условия	3
3	Защита территории от чрезвычайных ситуаций	3
3	природного и техногенного характера, проведение	3
3	картографических работ	3
3	пожарной безопасности	3
3	Цели и состав проекта	3
3	Обоснование проектных решений	3
3	ПОЯСНИТЕЛЬНАЯ	
3	ЗАПИСКА	
3	Основная часть и материалы по ее обоснованию	
10	Приложение 2. Ведомость координат поворотных	11
10	точек границ образуемых земельных участков	11
11	Приложение 3. Зонирование территории	17
12	03/2018-1АР-ПМТ (корректировка)	18
12	Графические материалы	20
21	Заряд межведомств территории. Основная часть	21
24	Заряды по обоснованию	22

ОБНИНСК 2019

Кадастровый инженер
Арешкин Михаил Лериевич



СОДЕРЖАНИЕ

Стадия ПМТ	Пояснительная записка.	Вид	Шифр
№№ п/п	Наименование документа	заказчику	03/2018-1АР-ПМТ (корректировка) Лист
	Титульный лист.		
	Содержание.		
1	Состав проекта.	Альбом 1.	4
2	Состав исполнителей.		5
3	Исходные данные для проектирования.		5
4	Общая часть.		6
5	Местоположение и рельеф. Характеристика участка. Градостроительные и природные условия.		6
6	Защита территории от чрезвычайных ситуаций природного и техногенного характера, проведения мероприятий по гражданской обороне и обеспечению пожарной безопасности		6
7	Цели и состав проекта межевания территории		6-7
8	Обоснование проектных решений		8
9	Приложение 1. Ведомость координат красных линий		9-10
10	Приложение 2. Ведомость координат поворотных точек границ образуемых земельных участков.		11-16
11	Приложение 3. Зонирование территории.		17
12	Приложение 4. Экспликация земельных участков.		18-19
	Графические материалы		20
13	Чертеж межевания территории. Основная часть		21
14	Материалы по обоснованию		22

1. Состав проекта.

Обозначение документа № п/п	Наименование документа	Вид выдачи заказчику	Инв. №
	<p style="text-align: center;">Проект межевания территории микрорайона №1, ул. Левитана, Квартала №8 жилого района «Заовражье» г. Обнинска.</p> <p style="text-align: center;"><u>Материалы по обоснованию.</u> Пояснительная записка</p>	Альбом 1.	03/2018-1АР-ПМТ (корректировка)
Лист 1	<p style="text-align: center;">Проект межевания территории микрорайона №1, ул. Левитана, Квартала №8 жилого района «Заовражье» г. Обнинска.</p> <p style="text-align: center;"><u>Межевание территории</u> Графическая часть</p> <p>Чертеж межевания территории. Основная часть. Масштаб 1:2000.</p>	Альбом 1.	03/2018-1АР-ПМТ (корректировка)
Лист 2	<p>Материалы по обоснованию проекта межевания Масштаб 1:2000.</p>		

4. Общая часть

Проект межевания территории микрорайона №1, ул. Левитана, Квартала №8 жилого района «Заовражье» г. Обнинска выполнен в соответствии со следующими документами:
Градостроительным кодексом РФ от 28.12.2004 № 190-ФЗ (в действующей редакции);
Земельным кодексом РФ от 25.12.2001 № 136-ФЗ (в действующей редакции);
региональными нормативными актами градостроительного проектирования Калужской области;

2. Состав исполнителей

Кадастровый инженер

М.Л.Арешкин

Заказчик ООО «Новый город»

П.В.Кузнецов

5. Местоположение и рельеф. Характеристика участка

Градостроительные и природные условия

Границы микрорайона №1, ул. Левитана, Квартала №8 жилого района «Заовражье» г. Обнинска приняты

3. Исходные данные для проектирования

Проект межевания территории (корректировка) микрорайона №1, ул. Левитана, Квартала №8 жилого района «Заовражье» г. Обнинска выполнена на основании следующих документов:

1. Правила землепользования и застройки муниципального образования «Город Обнинск» в действующей редакции.
2. Документация по планировке и межеванию территории жилого района «Заовражье», утвержденная постановлением Администрации г. Обнинска от 03.03.2010 № 247-п (в действующей редакции).
3. Договор на выполнение проекта межевания № 1056 от 08.02.2019 между ООО «Новый город» и ИП Арешкиным Михаилом Лериевичем.
4. Кадастровый план территории кадастрового квартала 40:27:030401 от 11.01.2019 №40/ИСХ/19-4873.

В соответствии с ранее утвержденным ППТ.

7. Цели и состав проекта межевания территории

Проект межевания территории микрорайона №1, ул. Левитана, Квартала №8 жилого района «Заовражье» г. Обнинска выполнен в соответствии с заданием на проектирование, основной задачей которого является:

- 1) образование земельных участков в соответствии с проектом планировки и межевания территории;
- 2) образования земельных участков под существующими многоквартирными домами, установление границ территорий различного функционального назначения, выделение территорий общего пользования.

Площадь территории в красных линиях и в границах проекта межевания составляет 15,19 га.

4. Общая часть

Проект межевания территории микрорайона №1, ул. Левитана, Квартала №8 жилого района «Заовражье» г. Обнинска выполнен в соответствии со следующими документами:

- Градостроительным кодексом РФ от 29.12.2004 N 190-ФЗ (в действующей редакции);
- Земельным кодексом РФ от 25.10.2001 г. № 136-ФЗ (в действующей редакции)
- региональными нормативами градостроительного проектирования Калужской области;
- правилами землепользования и застройки муниципального образования «Город Обнинск», утвержденными решением Обнинского городского Собрания от 12.03.2007 № 01-40 (в действующей редакции).

5. Местоположение и рельеф. Характеристика участка.

Градостроительные и природные условия

Границы микрорайона №1, ул. Левитана, Квартала №8 жилого района «Заовражье» г. Обнинска приняты в соответствии с ранее утвержденным ППТ.

С юго-востока территория ограничена красной линией ул. Славского, с северо-запада – красной линией ул. Осенняя, с северо-востока – красной линией ул. Поленова, с юго-запада – красной линией пр. Ленина.

Участок проектирования в соответствии с правилами землепользования и застройки муниципального образования «Город Обнинск» расположен в зоне Ж-3.

Часть территории свободна от застройки, покрыта травой, местами выполнены планировочные работы, частично залесена. Рельеф территории ровный, с превышением абсолютных отметок около 13 м в направлении с юго-запада на северо-восток.

Земельный участок находится в зоне умеренно-континентального климата с тёплым летом, умеренно-холодной зимой с устойчивым снежным покровом, хорошо выраженными переходными зонами, но менее длительными переходными периодами – весной и осенью.

В соответствии с ГСН 81-05-02-2007 территория отнесена к III климатической зоне.

6. Защита территории от чрезвычайных ситуаций природного и техногенного характера, проведения мероприятий по гражданской обороне и обеспечению пожарной безопасности

В соответствии с ранее утвержденным ППТ.

7. Цели и состав проекта межевания территории.

Проект межевания территории микрорайона №1, ул. Левитана, Квартала №8 жилого района «Заовражье» г. Обнинска выполнен в соответствии с заданием на проектирование, основной задачей которого является:

- 1) образование земельных участков в соответствии с проектом планировки и межевания территории;
- 2) образования земельных участков под существующими многоквартирными домами, установление границ территорий различного функционального назначения, выделение территорий общего пользования.

Площадь территории в красных линиях и в границах проекта межевания составляет 15,19 га.

Каталог координат красных линий микрорайона №1

№ п/п	X, м	Y, м	№ п/п	X, м	Y, м
1	2	3	4	5	6
1	499715,18	1319554,94	29	499164,61	1319248,18
2	499714,92	1319558,64	30	499299,77	1319224,92
3	499713,90	1319562,20	31	499302,59	1319224,60
4	499712,16	1319565,47	32	499305,06	1319224,64
5	499709,27	1319570,28	33	499308,83	1319225,32
6	499601,65	1319752,40	34	499313,05	1319227,03
7	499599,36	1319755,62	35	499316,80	1319229,69
8	499596,47	1319758,31	36	499319,81	1319233,08
9	499593,09	1319760,36	37	499321,99	1319237,08
10	499589,38	1319761,70	38	499323,47	1319242,79
11	499585,47	1319762,26	39	499330,49	1319283,82
12	499581,52	1319762,02	40	499331,22	1319288,02
13	499577,71	1319760,99	41	499332,38	1319293,20
14	499574,18	1319759,22	42	499334,67	1319300,33
15	499335,21	1319615,06	43	499338,65	1319308,62
16	499085,96	1319327,94	44	499342,15	1319314,07
17	499083,88	1319325,16	45	499346,87	1319319,83
18	499082,26	1319321,92	46	499352,83	1319325,48
19	499080,95	1319314,85	47	499357,11	1319328,76
20	499081,19	1319311,57	48	499360,17	1319330,75
21	499082,00	1319308,37	49	499430,50	1319373,00
22	499083,28	1319305,45	50	499501,53	1319415,67
23	499085,37	1319302,48	51	499705,79	1319539,97
24	499087,86	1319299,79	52	499708,83	1319542,00
25	499126,40	1319266,39	53	499711,42	1319544,66
26	499135,00	1319259,98	54	499713,39	1319547,80
27	499144,65	1319254,62	55	499714,66	1319551,28
28	499154,17	1319250,85			

Условный номер земельного участка: 493702,47 1319581,76
 Площадь земельного участка: 2699 м²
Ведомость координат поворотных точек границ образуемых земельных участков.
 Система координат: МСК 40

Условный номер земельного участка :3У1		
Площадь земельного участка 2699 м ²		
Обозначение характерных точек границ	Координаты, м	
	X	Y
1	2	3
:3У1		
1	499715,18	1319554,94
2	499714,92	1319558,64
3	499713,90	1319562,20
4	499712,16	1319565,47
5	499709,27	1319570,28
6	499702,47	1319581,76
7	499642,96	1319545,91
8	499599,41	1319519,98
9	499596,48	1319519,37
10	499594,38	1319519,68
11	499594,69	1319572,11
12	499585,99	1319586,59
13	499580,00	1319583,00
14	499583,45	1319577,27
15	499582,93	1319508,11
16	499582,61	1319465,01
17	499594,08	1319471,99
18	499594,33	1319505,03
19	499598,37	1319508,00
20	499624,82	1319523,92
21	499664,96	1319548,02
22	499700,46	1319569,33
23	499713,39	1319547,80
24	499714,66	1319551,28
1	499715,18	1319554,94
Условный номер земельного участка :3У2		
Площадь земельного участка 1456 м ²		
Обозначение характерных точек границ	Координаты, м	
	X	Y
1	2	3
:3У2		
6	499702,47	1319581,76
25	499691,55	1319600,27
26	499633,56	1319565,45
27	499642,90	1319550,22
28	499643,23	1319549,08
29	499643,36	1319547,41
7	499642,96	1319545,91

6	499702,47	1319581,76
Условный номер земельного участка :3У3		
Площадь земельного участка 1150 м2		
Обозначение	Координаты, м	
характерных точек границ	X	Y
1	2	3
:3У3		
23	499713,39	1319547,80
22	499700,46	1319569,33
21	499664,96	1319548,02
30	499679,41	1319523,91
31	499705,79	1319539,97
32	499708,83	1319542,00
33	499711,42	1319544,66
23	499713,39	1319547,80
Условный номер земельного участка :3У4		
Площадь земельного участка 1322 м2		
Обозначение	Координаты, м	
характерных точек границ	X	Y
1	2	3
:3У4		
30	499679,41	1319523,91
21	499664,96	1319548,02
20	499624,82	1319523,92
34	499639,43	1319499,59
30	499679,41	1319523,91
Условный номер земельного участка :3У5		
Площадь земельного участка 1262 м2		
Обозначение	Координаты, м	
характерных точек границ	X	Y
1	2	3
:3У5		
34	499639,43	1319499,59
20	499624,82	1319523,92
19	499598,37	1319508,00
18	499594,33	1319505,03
17	499594,08	1319471,99
34	499639,43	1319499,59
Условный номер земельного участка :3У6		
Площадь земельного участка 1922 м2		
Обозначение	Координаты, м	
65	499705,79	1319539,97
66	499711,42	1319544,66

характерных точек границ	X	Y
1	2	3
:3У6		
29	499643,36	1319547,41
28	499643,23	1319549,08
27	499642,90	1319550,22
26	499633,56	1319565,45
35	499624,21	1319581,01
36	499605,96	1319570,05
37	499602,06	1319576,53
11	499594,69	1319572,11
10	499594,38	1319519,68
9	499596,48	1319519,37
8	499599,41	1319519,98
7	499642,96	1319545,91
29	499643,36	1319547,41

Условный номер земельного участка :3У7

Площадь земельного участка 34701 м²

Обозначение	Координаты, м	
	X	Y
характерных точек границ	2	3
:3У7		
38	499360.17	1319330.75
39	499343.64	1319354.43
40	499337.41	1319363.66
41	499321.38	1319353.18
42	499302.55	1319384.62
43	499308.00	1319387.90
44	499278.80	1319437.10
45	499261.21	1319412.32
46	499261.75	1319411.82
47	499269.27	1319404.83
48	499259.98	1319394.11
49	499252.19	1319400.82
50	499250.46	1319402.31
51	499208.14	1319365.24
52	499156.34	1319409.02
53	499126.22	1319374.32
54	499085.96	1319327.94
55	499083.88	1319325.16
56	499082.26	1319321.92
57	499080.95	1319314.84
58	499081.19	1319311.57
59	499082.00	1319308.37
60	499083.28	1319305.45
61	499085.37	1319302.48
62	499087.86	1319299.79
63	499126.40	1319266.39
64	499135.00	1319259.98
65	499144.65	1319254.62
66	499154.17	1319250.85

67	499164.61	1319248.18
68	499171.59	1319246.98
69	499202.71	1319241.62
70	499244.01	1319234.52
71	499299.77	1319224.92
72	499302.59	1319224.60
73	499305.06	1319224.64
74	499306.77	1319224.86
75	499308.83	1319225.32
76	499313.05	1319227.03
77	499316.80	1319229.69
78	499319.81	1319233.08
79	499321.99	1319237.08
80	499323.47	1319242.79
81	499326.17	1319258.56
82	499330.49	1319283.82
83	499331.22	1319288.02
84	499332.38	1319293.20
85	499334.67	1319300.33
86	499338.65	1319308.62
87	499342.15	1319314.07
88	499346.87	1319319.83
89	499352.83	1319325.48
90	499357.11	1319328.76
38	499360.17	1319330.75

Условный номер земельного участка :ЗУ8		
Площадь земельного участка 7261 м2		
Обозначение характерных точек границ	Координаты, м	
	X	Y
1	2	3
:ЗУ8		
80	499323.47	1319242.79
79	499321.99	1319237.08
78	499319.81	1319233.08
77	499316.80	1319229.69
76	499313.05	1319227.03
75	499308.83	1319225.32
74	499306.77	1319224.86
73	499305.06	1319224.64
72	499302.59	1319224.60
71	499299.77	1319224.92
70	499244.01	1319234.52
69	499202.71	1319241.62
67	499164.61	1319248.18
66	499154.17	1319250.85
65	499144.65	1319254.62
64	499135.00	1319259.98
63	499126.40	1319266.39
62	499087.86	1319299.79
61	499085.37	1319302.48
60	499083.28	1319305.45

59	499082.00	1319308.37
58	499081.19	1319311.57
57	499080.95	1319314.84
56	499082.26	1319321.92
91	499043.35	1319278.83
92	499046.50	1319281.76
93	499050.20	1319283.96
94	499054.28	1319285.31
95	499058.56	1319285.76
96	499062.84	1319285.28
97	499066.92	1319283.89
98	499070.60	1319281.67
99	499076.10	1319276.90
100	499110.59	1319247.00
101	499116.43	1319242.41
102	499118.11	1319241.26
103	499122.14	1319238.52
104	499127.63	1319235.26
105	499133.95	1319232.03
106	499140.85	1319229.08
107	499146.90	1319226.94
108	499153.71	1319225.02
109	499160.39	1319223.59
110	499167.28	1319222.40
111	499199.25	1319216.90
112	499295.56	1319200.33
113	499300.77	1319198.76
114	499305.26	1319195.94
115	499308.80	1319192.11
116	499311.35	1319187.17
117	499312.43	1319181.78
118	499312.12	1319176.88
119	499316.33	1319201.17
120	499320.17	1319223.46
80	499323.47	1319242.79

Условный номер земельного участка :ЗУ9		
Площадь земельного участка 17129 м2		
Обозначение характерных точек границ	Координаты, м	
	X	Y
1	2	3
Обозначение :ЗУ9 Координаты, м		
117	499312.43	1319181.78
116	499311.35	1319187.17
115	499308.80	1319192.11
114	499305.26	1319195.94
113	499300.77	1319198.76
112	499295.56	1319200.33
111	499199.25	1319216.90
110	499167.28	1319222.40
109	499160.39	1319223.59
108	499153.71	1319225.02
107	499146.90	1319226.94

106	499140.85	1319229.08
105	499133.95	1319232.03
104	499127.63	1319235.26
103	499122.14	1319238.52
102	499118.11	1319241.26
121	499099.99	1319220.37
122	499098.97	1319219.19
123	499106.76	1319212.47
124	499107.10	1319214.21
125	499133.72	1319191.12
126	499291.08	1319054.62
118	499312.12	1319176.88
117	499312.43	1319181.78

Условный номер земельного участка :ЗУ10

Площадь земельного участка 18631 м2

Обозначение характерных точек границ	Координаты, м	
	X	Y
1	2	3

:ЗУ10		
126	499291.08	1319054.62
125	499133.72	1319191.12
124	499107.10	1319214.21
123	499106.76	1319212.47
122	499098.97	1319219.19
127	499068.87	1319184.48
128	499053.57	1319166.86
129	499061.64	1319159.86
130	499240.06	1319005.13
131	499244.20	1319002.54
132	499249.28	1319000.90
133	499254.52	1319000.60
134	499259.49	1319001.56
135	499264.01	1319003.64
136	499268.28	1319007.12
137	499286.53	1319028.16
126	499291.08	1319054.62

Условный номер земельного участка :ЗУ11

Площадь земельного участка 5531 м2

Обозначение характерных точек границ	Координаты, м	
	X	Y
1	2	3

:ЗУ11		
122	499098.97	1319219.19
138	499037.69	1319272.31
139	499005.41	1319235.14
140	499002.86	1319231.45
141	499001.20	1319227.28
142	499000.51	1319222.84
143	499000.83	1319218.36

144	499002.14	1319214.07
145	499004.37	1319210.18
146	499007.42	1319206.88
128	499053.57	1319166.86
127	499068.87	1319184.48
122	499098.97	1319219.19
Условный номер земельного участка :ЗУ12		
Площадь земельного участка 2236 м2		
Обозначение характерных точек границ	Координаты, м	
	X	Y
1	2	3
:ЗУ12		
102	499118.11	1319241.26
101	499116.43	1319242.41
100	499110.59	1319247.00
99	499076.10	1319276.90
98	499070.60	1319281.67
97	499066.92	1319283.89
96	499062.84	1319285.28
95	499058.56	1319285.76
94	499054.28	1319285.31
93	499050.20	1319283.96
92	499046.50	1319281.76
91	499043.35	1319278.83
138	499037.69	1319272.31
122	499098.97	1319219.19
102	499118.11	1319241.26

ЗУ11	0,5531	14,113 Многоэтажные и индивидуальные гаражи и стоянки
ЗУ13	0,2236	13,400 КНС, распределительные и трансформаторные подстанции, газораспределительные подстанции, котельные небольшой мощности

Перечень и сведения о площадях образуемых земельных участков, в том числе
возможных способах их образования, вид разрешенного использования образуемых

Зонирование территории

Номер участка	Площади участков, га	Категория	Наименование вида разрешенного использования	
	15,1906		<u>Микрорайон №1</u>	
:ЗУ1	0,2699	Земли населенных пунктов	15.000 Инженерно-транспортная и пешеходная инфраструктура площадей, улиц, проездов, автомобильных дорог общего пользования	
:ЗУ2	0,1456		14.141 Стоянки индивидуального легкового автотранспорта	
:ЗУ3	0,1150		1.120 Многоквартирные жилые дома	
:ЗУ4	0,1322		1.120 Многоквартирные жилые дома	
:ЗУ5	0,1262		1.120 Многоквартирные жилые дома	
:ЗУ6	0,1922		1.120 Многоквартирные жилые дома	
:ЗУ7	3,4701		1.120 Многоквартирные жилые дома	
	0,7261			<u>ул.Левитана</u>
:ЗУ8	0,7261			15.000 Инженерно-транспортная и пешеходная инфраструктура площадей, улиц, проездов, автомобильных дорог общего пользования
	4,3527			<u>Квартал №8</u>
:ЗУ9	1,7129			6.400 Парки культуры и отдыха
:ЗУ10	1,8631			7.110 Без мест для зрителей (физкультурно-оздоровительные комплексы, спортивные комплексы и залы, бассейны, спортивные площадки, теннисные корты и аналогичные объекты)
:ЗУ11	0,5531		14.113 Многоэтажные и подземные гаражи и стоянки	
:ЗУ12	0,2236		13.400 КНС, распределительные подстанции, трансформаторные подстанции, газораспределительные подстанции, котельные небольшой мощности	

Перечень и сведения о площади образуемых земельных участков, в том числе возможные способы их образования, вид разрешенного использования образуемых земельных участков

Номер участка	Площадь и участков, га	Вид разрешенного использования	Вид образования Кадастровые номера
15,1906		Микрорайон №1	
:ЗУ1	0,2699	15.000 Инженерно-транспортная и пешеходная инфраструктура площадей, улиц, проездов, автомобильных дорог общего пользования	Путем раздела ЗУ с кадастровым №40:27:030401:545
:ЗУ2	0,1456	14.141 Стоянки индивидуального легкового автотранспорта	Путем раздела ЗУ с кадастровым №40:27:030401:545
:ЗУ3	0,1150	1.120 Многоквартирные жилые дома	Путем раздела ЗУ с кадастровым №40:27:030401:545
:ЗУ4	0,1322	1.120 Многоквартирные жилые дома	Путем раздела ЗУ с кадастровым №40:27:030401:545
:ЗУ5	0,1262	1.120 Многоквартирные жилые дома	Путем раздела ЗУ с кадастровым №40:27:030401:545
:ЗУ6	0,1922	1.120 Многоквартирные жилые дома	Путем раздела ЗУ с кадастровым №40:27:030401:545
:ЗУ7	3,4701	1.120 Многоквартирные жилые дома	Путем перераспределения ЗУ с кадастровым №40:27:030401:3316 с землями МО г. Обнинск (части квартала 40:27:030401)
0,7261		ул. Левитана	
:ЗУ8	0,7261	15.000 Инженерно-транспортная и пешеходная инфраструктура площадей, улиц, проездов, автомобильных дорог общего пользования	Путем объединения ЗУ с кадастровыми №№40:27:030401:445, :420, :447, :376, :414, :424.
4,3528		Квартал №8	
:ЗУ9	1,7129	6.400 Парки культуры и отдыха	Путем перераспределения (объединения) ЗУ с кадастровыми №№40:27:030401:418, :446, :415 после их перераспределения (раздела) и землями МО г. Обнинск (части квартала 40:27:030401)
:ЗУ10	1,8631	7.110 Без мест для зрителей (физкультурно-оздоровительные комплексы, спортивные комплексы и залы, бассейны, спортивные площадки, теннисные корты и аналогичные объекты)	Путем перераспределения (объединения) ЗУ с кадастровыми №№40:27:030401:418, :446, :415, :423 после их перераспределения (раздела)

:ЗУ11	0,5531	14.113 Многоэтажные и подземные гаражи и стоянки	Путем перераспределения ЗУ с кадастровыми №№40:27:030401:415, :423
:ЗУ12	0,2236	13.400 КНС, распределительные подстанции, трансформаторные подстанции, газораспределительные подстанции, котельные небольшой мощности	Путем перераспределения ЗУ с кадастровыми №№40:27:030401:415, :423

ГРАФИЧЕСКИЕ МАТЕРИАЛЫ

Основная часть и материалы по ее обоснованию

03/2018-1АР-ИИИТ (корректировка)

ОБНИНСК 2019

**ПРОЕКТ МЕЖЕВАНИЯ ТЕРРИТОРИИ
МИКРОРАЙОНА №1, ул. ЛЕВИТАНА, КВАРТАЛА №8 ЖИЛОГО
РАЙОНА «ЗАОВРАЖЬЕ» г. ОБНИНСКА**

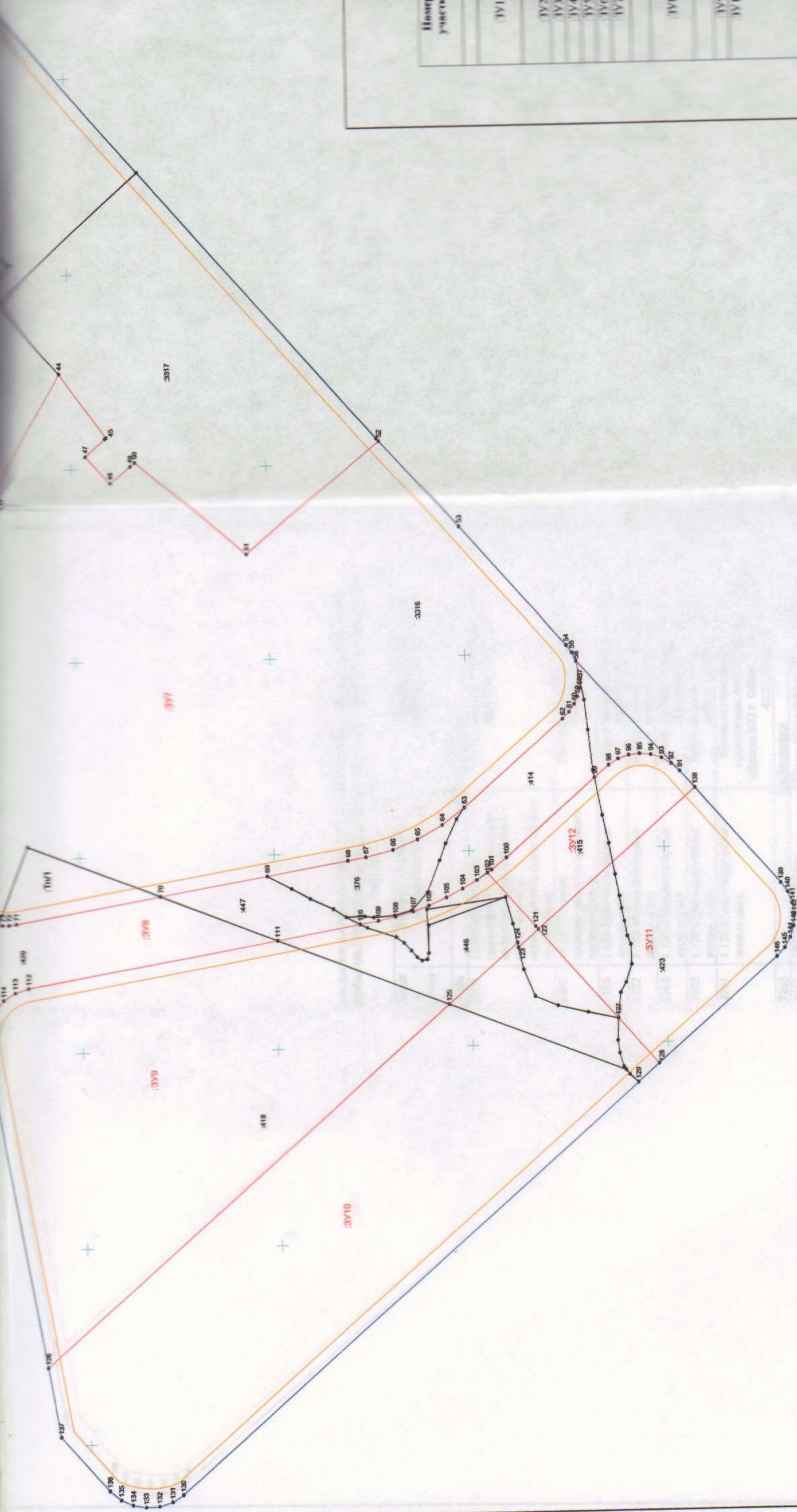
Заказчик: ООО «Новый город»

ГРАФИЧЕСКИЕ МАТЕРИАЛЫ

Основная часть и материалы по ее обоснованию

03/2018-1АР-ПМТ (корректировка)

ОБНИНСК 2019



- Граница отступла от красных линий
- Красные линии (совпадают с границами кварталов)
- Граница разработки проекта межевания
- Границы вновь формируемых земельных участков
- Обозначения образуемых земельных участков
- :ЗУ1 Обозначения существующих земельных участков учтенных в ГКН
- :423
- Границы учатков учтенных в ГКН
- 152 Поворотные точки границ участков
- Учтенные объекты капитального строительства
- :Тп/1 Перераспределяемая территория

Зонирование территории

Номер участка	Площадь участка, кв. м	Категория	Назначение или разрешенное использование
ЗУ1	15,1906	Земли населенных пунктов	Муниципальное образование 15 000 Инженерно-транспортная и пешеходная инфраструктура пешеходов, улиц, тротуаров, автомобильных дорог общего пользования 14 141 Стоянки индивидуального автотранспорта 1 120 Многоквартирные жилые дома 1 120 Многоквартирные жилые дома 1 120 Многоквартирные жилые дома 1 120 Многоквартирные жилые дома 1 120 Многоквартирные жилые дома ул. Давыдова
ЗУ2	0,1456		
ЗУ3	0,1150		
ЗУ4	0,1322		
ЗУ5	0,1262		
ЗУ6	0,1922		
ЗУ7	3,4701		
ЗУ8	0,7261	Земли населенных пунктов	15 000 Инженерно-транспортная и пешеходная инфраструктура пешеходов, улиц, тротуаров, автомобильных дорог общего пользования Кварталы 2/4 6 400 Парки, скверы и озеленение 7 110 Зем. зап. для размещения объектов культурного назначения, объектов коммунального назначения и объектов инженерной инфраструктуры 11 111 Многоэтажные и низкие гаражи и стоянки 11 400 ГИП, разрабатываемые пешеходные, транспортные пешеходные, велосипедистские пешеходные, велосипедистские пешеходные, велосипедистские пешеходные пешеходные объекты
ЗУ9	1,7129		
ЗУ10	1,8631		
ЗУ11	0,5531	Земли населенных пунктов	11 111 Многоэтажные и низкие гаражи и стоянки 11 400 ГИП, разрабатываемые пешеходные, транспортные пешеходные, велосипедистские пешеходные, велосипедистские пешеходные пешеходные объекты
ЗУ12	0,2336		

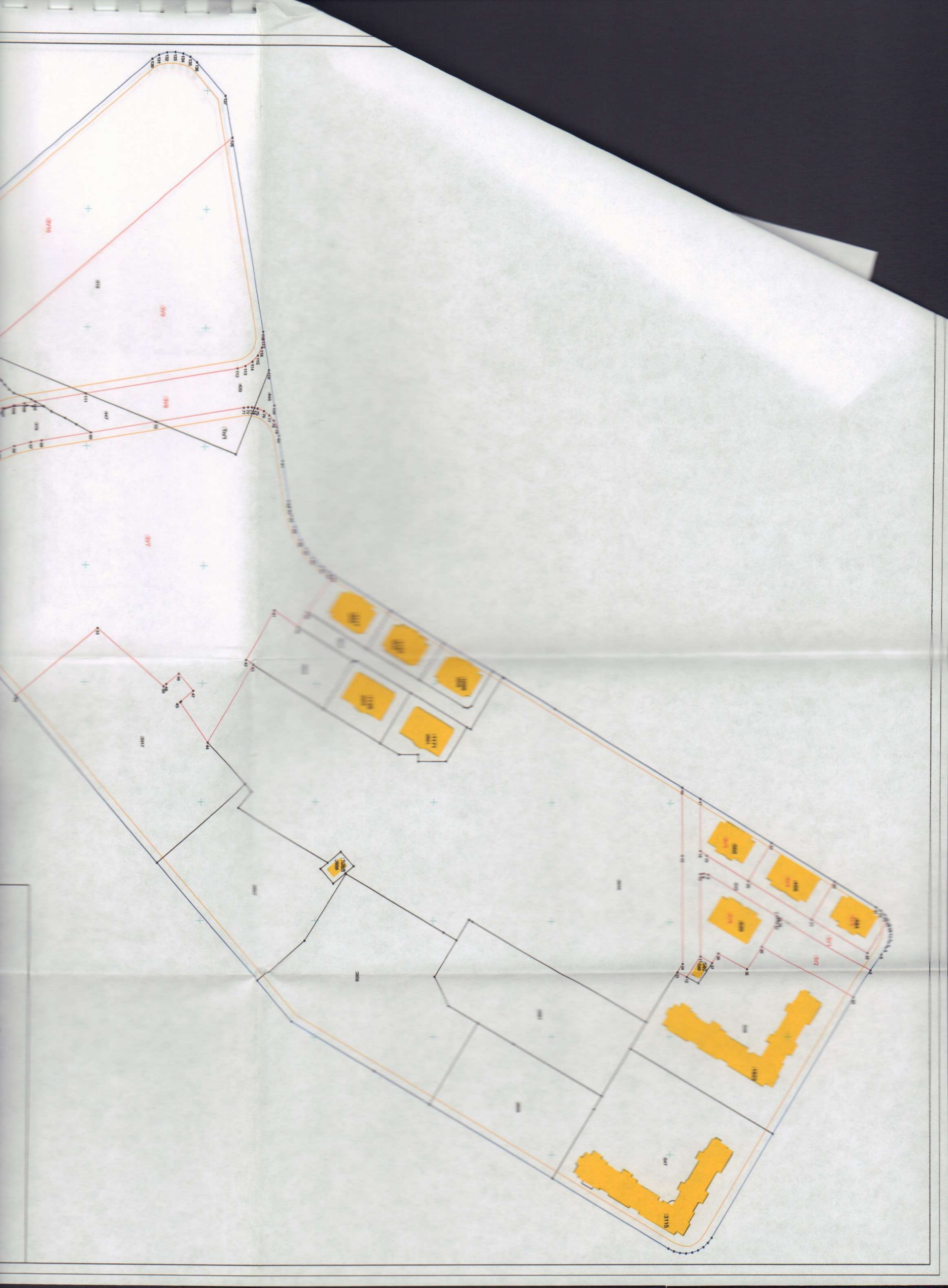
03/2018-1АР-ГИМ (корректировка)

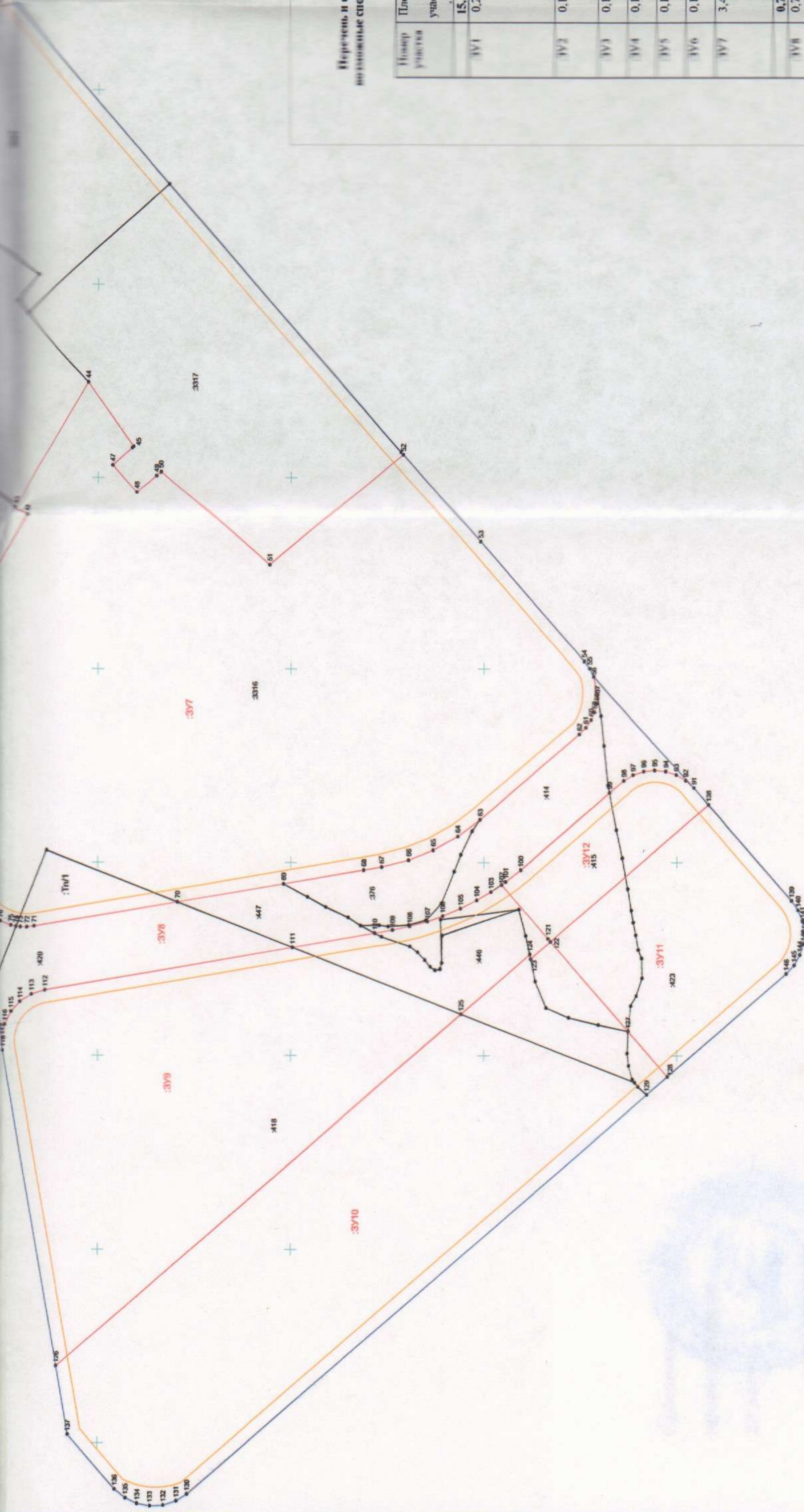
Проект межевания территории
 микрорайона №1, квартала №1, ул. Давыдова
 жилого района "Заворажье" городского округа Собинская
 Область Владимирская

Материалы по обоснованию
 Чертеж межевания территории
 М 1:2000

Коллежский инженер
 Арташес М.Д.

М 1:2000





- Граница отступла от красных линий
- Красные линии (совпадают с границами кварталов)
- Граница разработки проекта межевания
- Границы вновь формируемых земельных участков
- Обозначения образуемых земельных участков
- :3316 Обозначения существующих земельных участков учтенных в ГКН
- Границы учатков учтенных в ГКН
- 152 Поворотные точки границ участков
- :Тп/1 Перераспределяемая территория

Перечень и сведения о площади образуемых земельных участков, в том числе различные способы их образования, вид разрешенного использования образуемых земельных участков

Номер участка	Площадь участка, га	Вид разрешенного использования	Вид образования	Квартальные номера
3V1	15,1906 0,2699	15,000 Инженерно-транспортная и пешеходная инфраструктура площадей, улиц, проездов, автомобильных дорог общего пользования	Микрорайон 201 Путем раздела 3V с кадастровым №40/37/03/001/343	
3V2	0,1456	14,141 Стоянки индивидуального легкового автотранспорта	Путем раздела 3V с кадастровым №40/37/03/001/343	
3V3	0,1150	1,120 Многоквартирные жилые дома	Путем раздела 3V с кадастровым №40/37/03/001/343	
3V4	0,1322	1,120 Многоквартирные жилые дома	Путем раздела 3V с кадастровым №40/37/03/001/343	
3V5	0,1262	1,120 Многоквартирные жилые дома	Путем раздела 3V с кадастровым №40/37/03/001/343	
3V6	0,1922	1,120 Многоквартирные жилые дома	Путем раздела 3V с кадастровым №40/37/03/001/343	
3V7	3,4701	1,120 Многоквартирные жилые дома	Путем перераспределения 3V с кадастровым №40/37/03/001/343 в кадастровый №40/37/03/001/343	
3V8	0,7261 0,7261	15,000 Инженерно-транспортная и пешеходная инфраструктура площадей, улиц, проездов, автомобильных дорог общего пользования	14,141 Стоянки индивидуального легкового автотранспорта Путем объединения 3V с кадастровым №40/37/03/001/343, 418, 419, 417, 316, 414, 414	
3V9	4,3528 1,7129	6,400 Парки культуры и отдыха	Кадастровый №40/37/03/001/343 Путем перераспределения 3V с кадастровым №40/37/03/001/343, 418, 416, 413 после перераспределения (раздела) в кадастровый №40/37/03/001/343	
3V10	1,8631	7,110 Без вет. для аграрной инфраструктуры: спортивно-оздоровительные, спортивные площадки и зоны, бассейны, спортивные площадки, территории скверов и дворовых объектов	Путем перераспределения (объединения) 3V с кадастровым №40/37/03/001/343, 418, 416, 413, 413 после перераспределения (раздела) в кадастровый №40/37/03/001/343	
3V11	0,5531	14,111 Многоэтажные и многоквартирные в строениях	Путем перераспределения 3V с кадастровым №40/37/03/001/343, 413	
3V12	0,2246	11,400 Квп, распределительные подстанции, трансформаторные подстанции, газораспределительные подстанции, электрические подстанции	Путем перераспределения 3V с кадастровым №40/37/03/001/343, 413	

03/2018-1АР-ГПМ (корректировка)

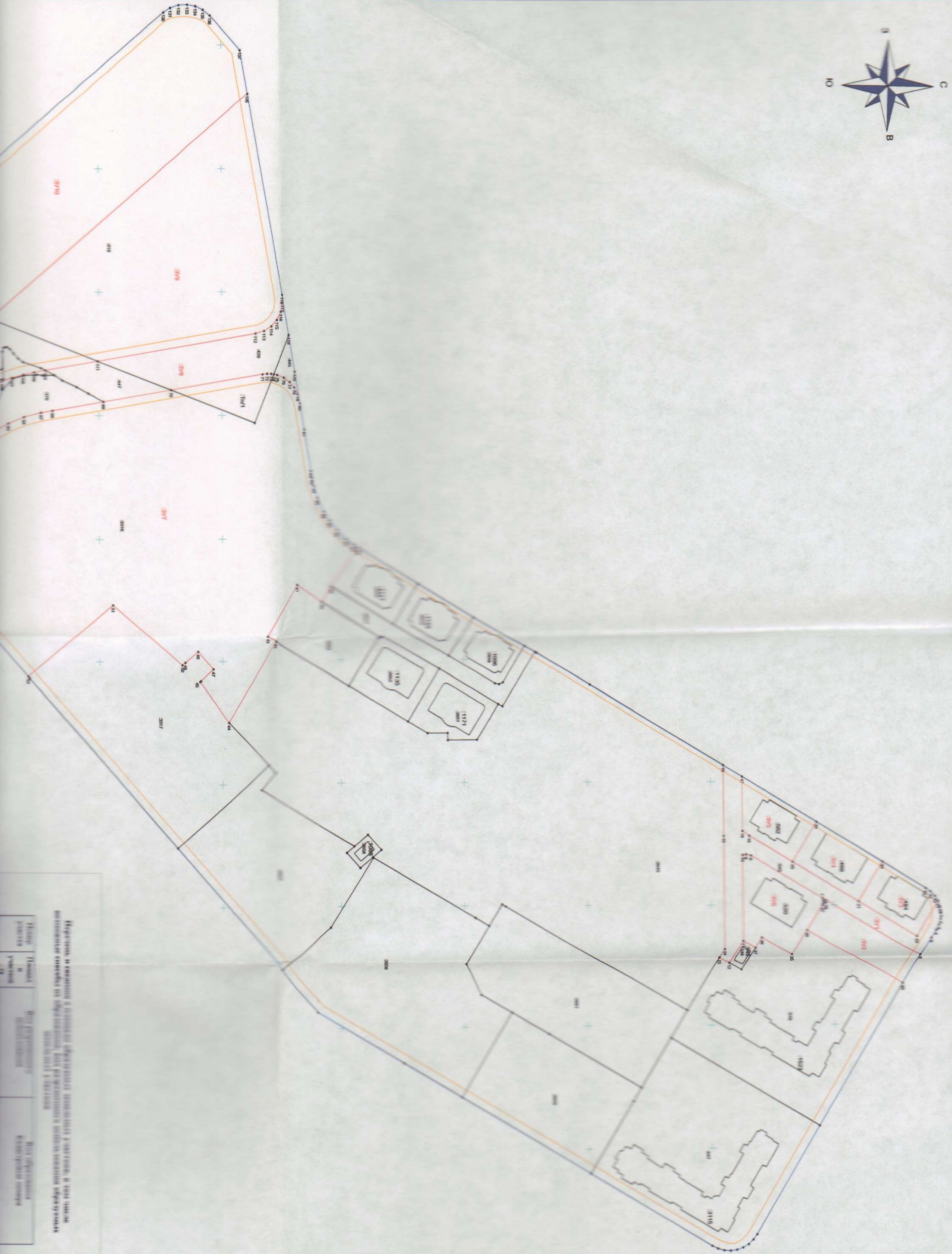
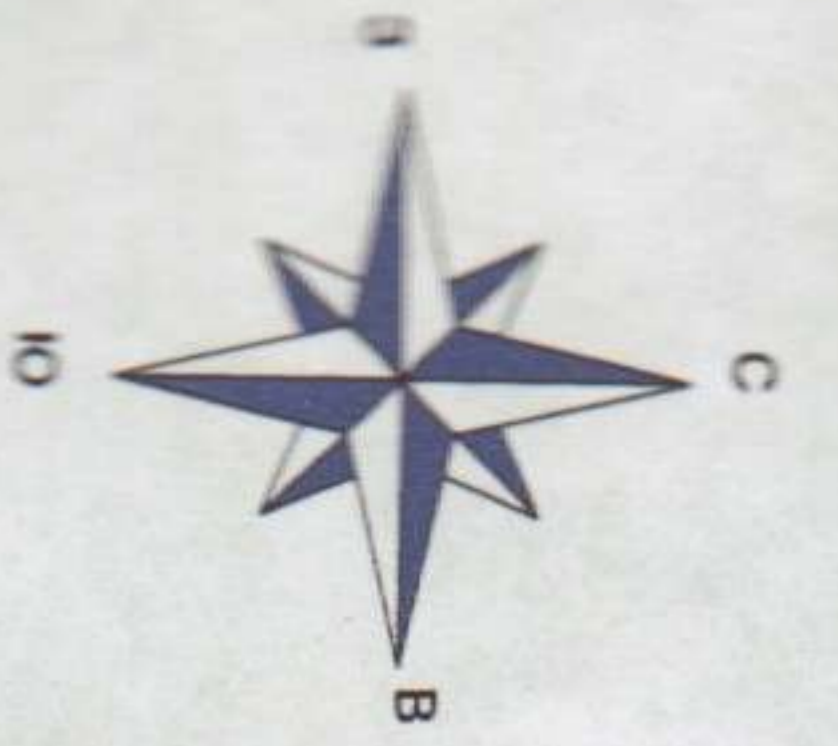
Проект межевания территории микрорайона №1, квартала №1, ул. Левитанца жилого района "Засвояжье" города Обнинска.

Материалы по обновлению

Чертеж межевания территории М 1:2000

Арешкин М.Л. Кадастровый инженер

М 1:2000



Проект и чертежи в масштабе 1:500. Проект и чертежи в масштабе 1:500. Проект и чертежи в масштабе 1:500.

Итого	Титул	Всего	Масштаб
1	1	1	1:500

Прошито и
пронумеровано
22 листа

