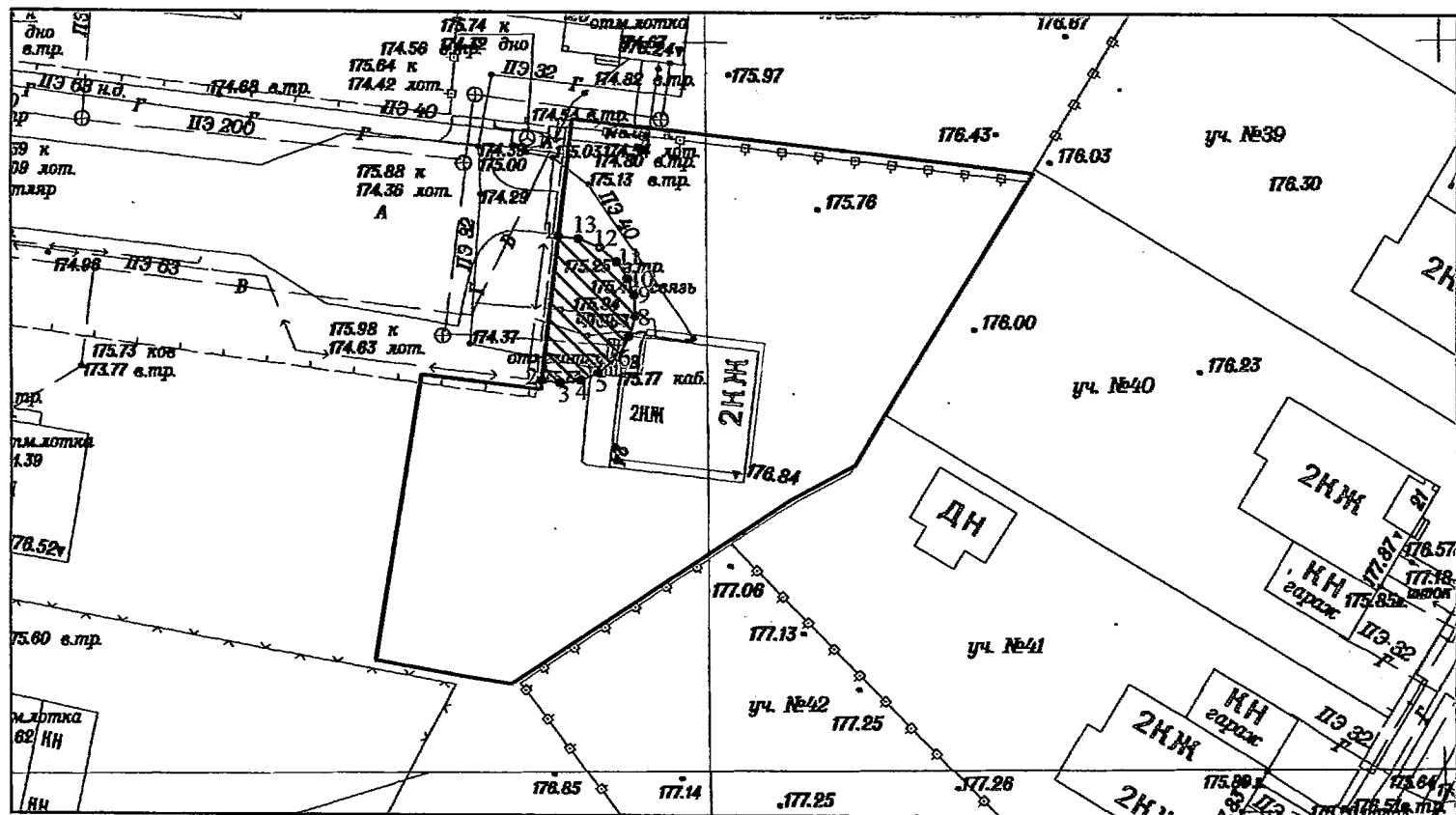


### СВЕДЕНИЯ О ГРАНИЦАХ ПУБЛИЧНОГО СЕРВИТУТА

Схема расположения границ публичного сервитута в отношении  
земельного участка с кадастровым номером 40:27:030514:55



М 1:500

- граница земельного участка с кадастровым номером 40:27:030514:55 (Российская Федерация, Калужская область, городской округ "Город Обнинск", город Обнинск, улица Раздольная, дом 24).
- граница действия публичного сервитута в целях обеспечения возможности использования сети водоснабжения ( радиусом 5 м от ковера водопроводной запорной арматуры)

перечень характерных точек границы  
действия публичного сервитута

№ т.	X	Y
1	500279.88	1319689.78
2	500270.02	1319688.64
3	500269.84	1319689.92
4	500270.03	1319691.32
5	500270.51	1319692.49
6	500271.65	1319693.84
7	500273.05	1319694.61
8	500274.42	1319695.01
9	500275.87	1319694.93
10	500277.03	1319694.5
11	500278.14	1319693.77
12	500279.11	1319692.62
13	500279.73	1319691.13
1	500279.88	1319689.78