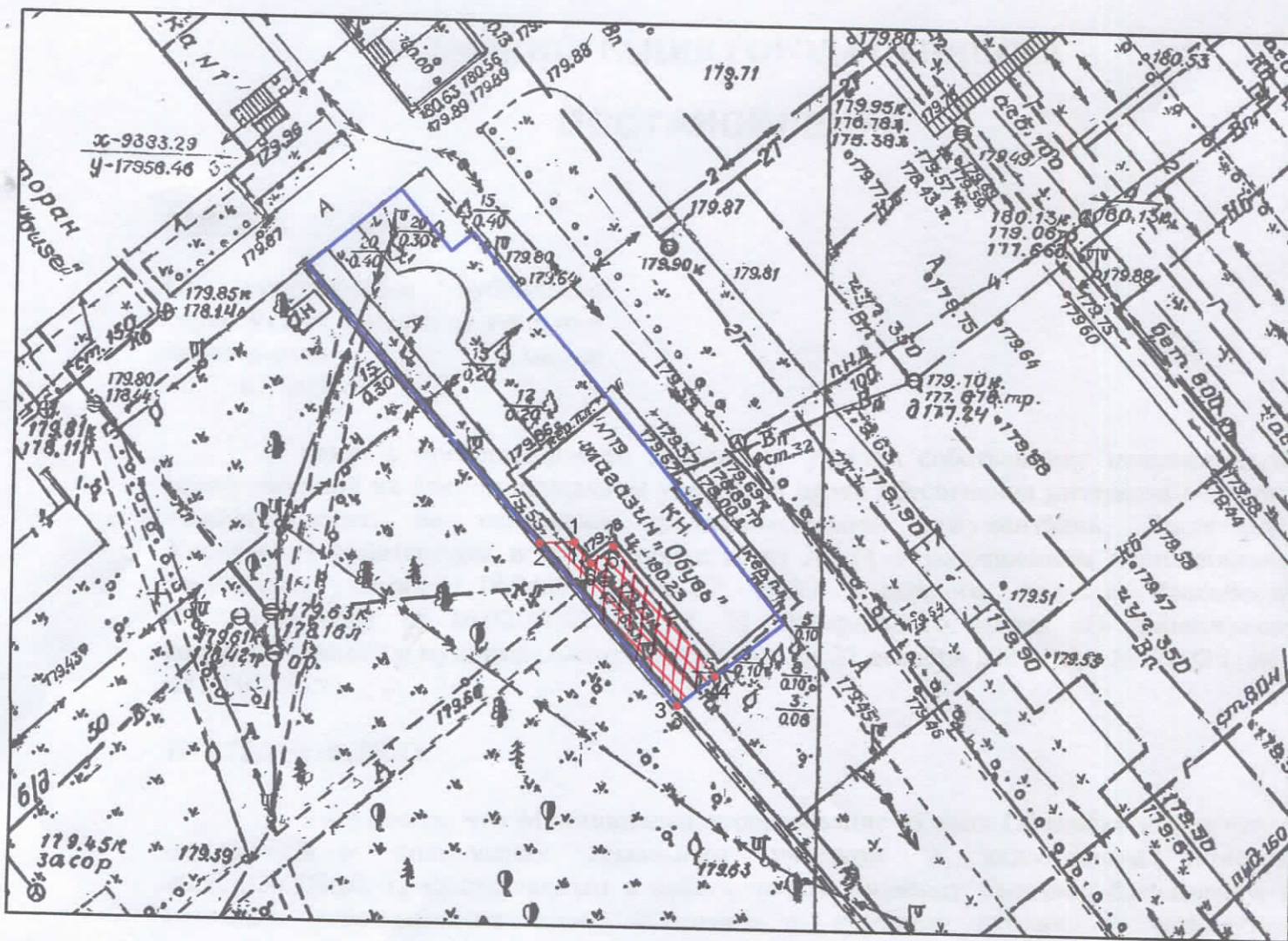


### СВЕДЕНИЯ О ГРАНИЦАХ ПУБЛИЧНОГО СЕРВИТУТА

Схема расположения границ публичного сервитута в отношении земельного участка с кадастровым номером 40:27:020205:20



Масштаб 1:500

- граница земельного участка с кадастровым номером 40:27:020205:20 (Российская Федерация, Калужская область, городской округ "Обнинск", город Обнинск, проспект Ленина, земельный участок 119а)
- граница действия публичного сервитута в целях обеспечения возможности использования сети ливневой канализации (по 3 м в обе стороны)

перечень характерных точек границ действия публичного сервитута

№ т.	X	Y
1	496857,01	1320956,64
2	496856,84	1320954,05
3	496844,78	1320964,68
4	496847,09	1320967,48
5	496856,77	1320959,59
6	496855,43	1320957,94
1	496857,01	1320956,64